



SAILING WORLD
CHAMPIONSHIPS
AARHUS DENMARK 2018



HEMPEL SAILING WORLD CHAMPIONSHIPS AARHUS 2018 | 30.07 | 12.08 |

KICK-OFF MØDE:

AARHUS SAILING WEEK
7-12 AUGUST 2017

TESTEVENT FOR
HEMPEL SAILING WORLD CHAMPIONSHIPS
AARHUS - DENMARK - 2018



KÆRE ALLE, DER ER MED I AFVIKLINGEN AF TESTEVENTEN

Det er super, at du vil være en del af det team, der vil være med til at gøre HEMPEL SAILING WORLD CHAMPIONSHIPS 2018 til en fantastisk event.

2018 test eventen er en meget vigtig milepæl for os som organiserende myndighed på vej mod målet:

Vi er langt nok i planen om at vide, hvordan vi at have en detaljeret plan for opgaven i '18 - men også tidligt nok til også at kunne foretage større tilpasninger.

TESTEVENTENS FORMÅL

Selvom eventen i sig selv med samtlige 10 olympiske klasser på 5 baner på samme tid er en stor event, må vi ikke glemme hovedformålet: en vigtig og unik mulighed for at afprøve vores organisation, teams og de løsninger, som vi tror er de rigtige ved hovedeventen i 2018.

Testeventen har udelukkende fokus på den tekniske side af eventen: at race management organisationen hænger sammen og stiller med et stærkt team i 2018 !

Testeventen samtidig en mulighed for alle officials og frivillige at blive klogere på opgaven og give mulighed for at dele deres viden i det sidste design af hovedeventen.

Tankegangen, der skal være i al planlægning, løb og evaluering af testeventen: hvordan har vi til hensigt at gøre dette i 2018.

Dette dokument er lavet for at sikre en større fælles forståelse blandt de involverede - så alle er på samme side om organisationen, de praktiske detaljer mv. Vi har også oprettet en række fokus- og evalueringpunkter, som vil være den fælles platform til udførelse og evaluering af arrangementet for de involverede.

OVERORDNEDE FOKUS- OG EVALUERINGSOMRÅDER VED TESTEVENTEN

Trykprøvning af Race management-organisationen

- Samarbejde
- Koordinering
- Organisationens opbygning

Organisationens underområdefunktioner

- Specifik træning af opgaverne hos 18-koordinatorer, NTO'er og frivillige
- Afklare om alle opgaver er placeret korrekt og dækket af tilstrækkelig arbejdskraft

Specifikke teknisk udstyrstests

Disse overordnede områder skal udfoldes og evalueres inden for hvert underområde i RM-organisationen under testeventen.

PLAN FOR TESTEVENTEN – UGE 32

Dette er absolut ikke en endelig liste, men for at give dig et indtryk af eventen og opgaverne

DATO	AKTIVITET	HVEM ER MED I LØSNINGEN AF OPGAVEN
Uge 31 – evt. forskellige forberedelser og klargøring – aftales i team		
Lørdag 5. august	1200-1900 Registrering for deltagere Ankomst udenlandske officials Søsætning af trænerRIBs	Race office Chauffører Kranteam
Søndag 6. august	1000-1900 Registrering for deltagere Ankomst udenbys baneteams, baneledere og jury Evt. søsætning af baneRIBs SA klubber banebåde ankomst Evt. grejudlevering (ellers mandag morgen) 1700 ? Første møde for PRO og baneledere 1700 ? Første møde – måling (tidspunkt sendes til jer når det er kendt) 1900 Første briefing for coaches 2000 Uformel sig-velkommen-til hinanden-øl Klargøring af målingen 1830 Aftensmad	Race office Volunteers office Kran-team (og evt. søsættende baneteam) Baneteams Baneteamets grejansvarlig, banekoordinator PRO, Baneledere Målere og chief-måler PRO, Baneledere Alle frivillige, som er til stede Målere, chief-måler Catering
Mandag 7. august	0700 - 0900 Morgenmad+madpakke Udlevering og pakning af banegrej 900 Briefing og obligatorisk sikkerhedsinstruks 1000 SAP- tablet træning 1000-1500 Registrering for deltagere Equipment inspection 1300+ Træning på vandet for baneteams 1700 - 1800 Opening Ceremony ?? Første jury møde 1830 Aftensmad	Catering Baneteams Baneteams, Bridge, Rampeteam Baneteamets tablet-ansvarlige Race Office Målere Baneteams, bridge (rampekoordinatorer) Alle, der har lyst... Jury support, jury Catering
Tirsdag 8. august	0700 - 0900 Morgenmad+madpakke Opening Series 1830 Aftensmad	Catering Baneteams, bridge, ramp, jury support, race office, målere (?) Catering
Onsdag 9. august	0700 - 0900 Morgenmad+madpakke Opening Series 1830 Aftensmad	Catering Baneteams, Bridge, ramp, jury support, race office, målere (?) Catering

Torsdag 10. Aug.	0700 - 0900 Morgenmad+madpakke 1300 Aarhus Sailing Center – rejsegilde Opening Series	Catering Baneledere,+ deputy, PRO, bridgekoordinator, målere ?
	1830 Aftensmad <i>Aften: rundvisning på 2018-venue for alle interesserede hvis vejret er til det...</i>	Catering
Fredag 11. august	0700 - 0900 Morgenmad+madpakke Opening Series	Catering Baneteams, bridge, ramp, jurysupport, race office, målere?
	1830 Aftensmad	Catering
Lørdag 12. august	0700 - 0900 Morgenmad+madpakke	Catering
	Opening series: Laser, Radial, Finn, 470 Medal Race: 49er, 49erFX, RS:X, Nacra 17 Prize giving	PRO, baneledere, baneleder deputy Baneteams, bridge, ramp, jurysupport, race office, målere Baneteams, bridge, ramp, jurysupport, race office
	Optagning af coach både 1830 Aftensmad	Kranteam Catering
Søndag 13. august	0700 - 0900 Morgenmad+madpakke	Catering
	Medal Race: Laser, Radial, Finn and 470 Closing Ceremony - Prize giving	Baneteams, bridge, ramp, jurysupport, race office, målere Baneteams, bridge, ramp, jurysupport, race office
	Optagning af coach både 1730 Aftensmad og på gensyn	Kranteam Catering

ORGANISATION

Vores organisation under testeventen vil indenfor Race Management afspejle hvordan vi tror organisationen bliver i 2018.

Hvert område har en temkoordinator, der har til opgave at koordinere mandskabet og mødetider i teamet. Derfor er det vigtigt at vide hvem, der er din teamleder.

Teamlederne koordinerer med hinanden og den ansvarlige fra eventcrewet ('de ansatte').

Områder udenfor det race management specifikke (f.eks. catering, logistik evt.) er organisationen mere blot at løse den enkeltstående event i Egå.

Område	Teamkoordinator	Faglig leder	Ansvarlig fra eventteamet
Baneteams KBL	Oluf Grønkjær	Baneledere + vicebaneleder Ledet af: Principal Race Officer Thomas Duggan	Thomas Jørgensen Per Hjerrild
Baneteam ES	Steen Jepsen		
Baneteam KDY	Claus Ladefoged		
Baneteam ASK	Kenneth Meier-Andersen		
Baneteam HS	Peter Lübeck		
Baneteam MS	Nils Andersen		
Bridge	Kim Aagard Larsen		Thomas Jørgensen Per Hjerrild
Race Office - front desk - back desk - satellit Offices	Mads Hauge - assisteret af: Finn Svendsen, John Hansen, Søren Asboe, Antje Hagen		Jens Villumsen Per Hjerrild
Ramp-team	Jesper Misfeldt Jesper Jespersen Christian Jørgensen		Sophie Christensen
Frivillig office	Mette Rostgaard Evald Tina Jarvig		Sophie Christensen
Catering	Tine Jarvig Mette Rostgaard Evald		Klaus Natorp
Equipment inspection	Lars Davidsen	<u>Målere:</u> Jonas Döpping Karsten Bank Bo Jarvig Michael Quist Lars Hoff Morten Kofoged + vicemålere Ledet af Chief of Equipment inspection	Per Hjerrild

		Jurgen Cluytmanns	
Jury support/ jury office	Inge Broslet Hans Jørn Knudsen	Opgaven koordineres med jury formand John Doerr	Jens Villumsen Per Hjerrild
Venue Park - Parkering - Kran	Jacob Erdmann		
Presse suport	Mangler pt.		Cathrine Bianca Christine S Werlauff
Overordnet banegrej	Baneteams har grejansvarlige koordinatoren på tværs mangler pt.		
Ceremonier	Charlotte Kirk Elkjær		
Chauffør	Sophie Christensen		



LIDT AF HVERT... PRAKTISK..

FORPLEJNING

De tidspunkter hvor man 'er på arbejde' vil man selvfølgelig få forplejning: morgenmad, frokost (smør-selv), eftermiddagssnak og aftensmad – og dertil hørende drikkevarer.

EVENTTØJ

Alle, der udfører arbejde for eventen i mere end én dag, vil få en Helly Hansen eventpolo - samt en event cap.

KØRSEL TIL OG FRA EVENTEN

I udgangspunktet regner vi med, at folk selv kommer til og fra eventen for egen regning. Der afregnes kørsel af banebåde fra de sjællandske team, og vi opfordrer folk til at samkøre her. Baneledere afregnes kørsel til og fra eventen. Da eventen rent administrativt hører under Aarhus Kommune, afregnes til den kommunale takst.

UDLÆG UNDER SELVE EVENTEN

Især for landfrivillige, vil der nogle gange skulle hentes varer etc. ude i byen. I fald dette kræver en økonomisk afregning, skal man inden kontakte en af de eventansatte (Per, Klaus, Jacob, Sophie, Charlotte):

Eventen har konto en del steder som skal benyttes. Da eventen foregår under en kommunal administration, er almindelige økonomiske udlæg meget besværlige at håndtere og skal derfor undgås !

BRÆNDSTOF PÅ BÅDE

Både, der skal indgå i eventen bedes tanket på Egå Havn - med Worlds 18 kreditkort for at undgå udlæg. Bådene fyldes inden de forlader Egå den sidste dag – og bedes ankomme fyldt.

PARKERING

Der bliver fuldt hus på Egå havn i disse dage, og vi vil gerne bede jer om så vidt muligt at benytte den vestlige parkeringsplads.

INTERN KOMMUNIKATION

Der vil selvfølgelig blive udarbejdet en telefonliste, som udsendes snarest ☺

I 2018 vil vi arbejde i et specialudviklet program – VENMA - hvor som forhåbentligt letter den interne kommunikation i organisationen. Dette er desværre ikke færdigt til testeventen.

NYHEDSBREV

Hvis ikke du allerede modtager Worlds2018-nyhedsbrevet, kan du tilmelde dig på www.aarhus2018.dk

FRIVILLIGPOLITIK

Der er frem mod 2018 udarbejdet en frivilligpolitik, som findes på www.aarhus2018.dk/frivillig

VENUE - EGÅ HAVN

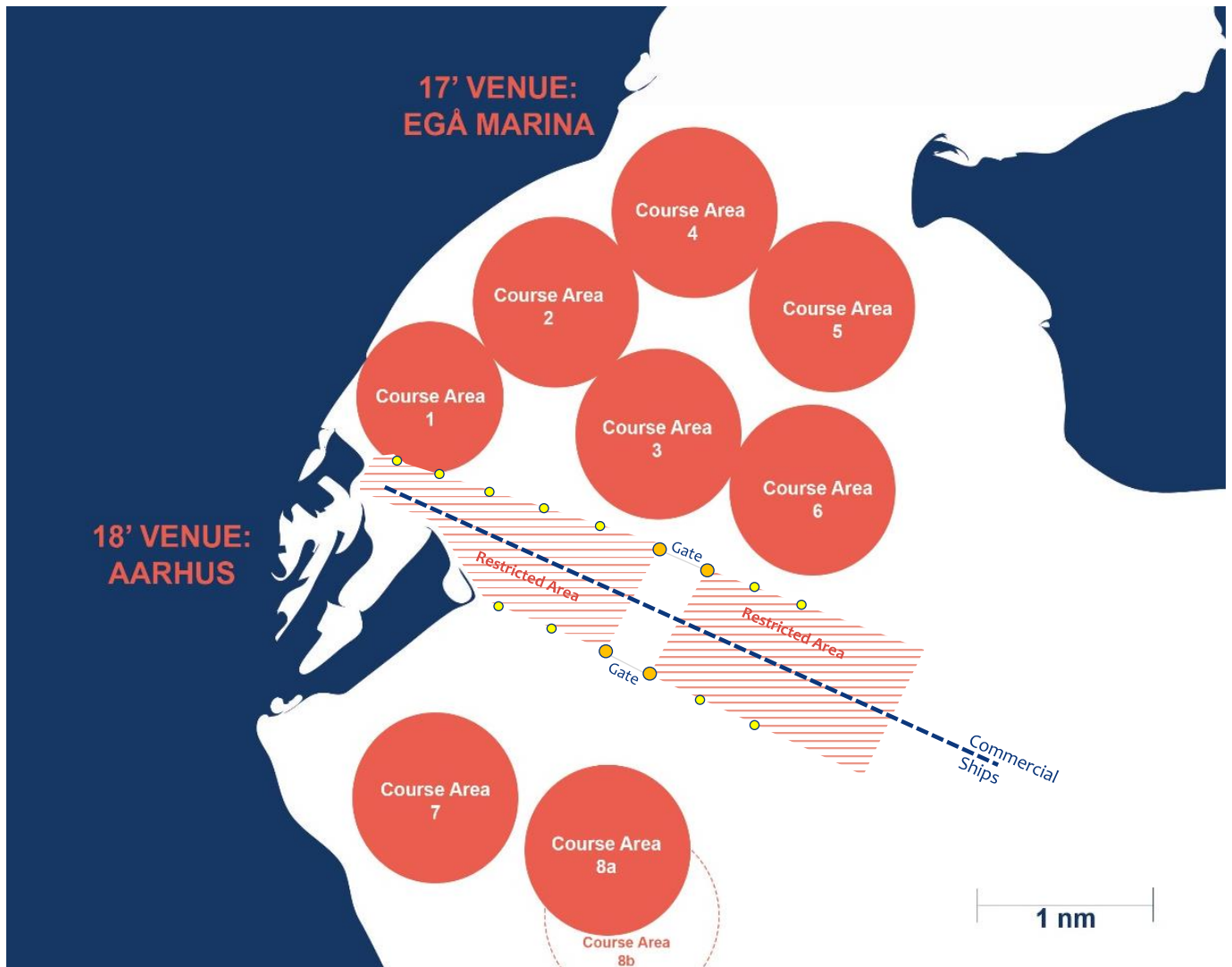


RACE SCHEDULE

... bliver helt sikkert justeret :-)

Event Class	Tuesday 8			Wednesday 9			Thursday 10			Friday 11			Saturday 12			Sunday 13		
	Area	Warning	#	Area	Warning	#	Area	Warning	#	Area	Warning	#	Area	Warning	#	Area	Warning	#
Mixed two person multihull: Nacra 17	4	12:00	3	3	14:30	3	8b	12:00	3	3	14:30	3	1	14:00	M			
Men's one person dinghy heavy: Finn	4	14:30	2	3	12:00	2	1	16:00	2	3	12:00	2	4	12:00	2	1	13:00	M
Men's skiff: 49er	1	12:00	3	7	14:30	3	4	12:00	3	4	14:30	3	1	13:30	M			
Women's skiff: 49erFX	1	14:30	3	7	12:00	3	4	14:30	3	4	12:00	3	1	13:00	M			
Men's two-person dinghy: 470 W	6	13:00	2	1	12:00	2	5	13:00	2	6	13:10	2	3	13:00	2	1	13:30	M
Women's two-person dinghy: 470 M	6	13:10	2	1	14:30	2	5	13:10	2	6	13:00	2	3	13:10	2	1	14:00	M
Men's one-person dinghy: Laser Standard	3	13:00	2	6	13:10	2	3	13:00	2	1	14:30	2	6	13:00	2	1	12:00	M
Women's one-person dinghy: Laser Radial	3	13:10	2	6	13:00	2	3	13:10	2	1	12:00	2	6	13:10	2	1	12:30	M
Women's windsurfer: RS:X W	2	12:00	3	5	12:10	3	1	12:00	3	2	12:10	3	1	12:00	M			
Men's windsurfer: RS:X M	2	12:10	3	5	12:00	3	1	12:10	3	2	12:00	3	1	12:30	M			

RACE AREAS



Area	Area Centre	Area Diameter	VHF Channel	Area	Area Centre	Area Diameter	VHF Channel
1	56°10.385'N 010°14.773'E	1.0 nm	6	5	56°10.669'N 010°19.747'E	1.2 nm	67
2	56°10.821'N 010°16.548'E	1.2 nm	8	6	56°09.413'N 010°19.832'E	1.2 nm	69
3	56°09.825'N 010°17.778'E	1.2 nm	9	7	56°07.715'N 010°15.218'E	1.2 nm	73
4	56°11.528'N 010°18.271'E	1.2 nm	10	8a (+b)	56°07.528'N 010°17.507'E	1.2 nm	77

I uge (30)-31 vil event-teamet være på havnen det meste af ugen.

Hvis jeres team/teamkoordinatorerne har behov for at mødes med os må i endelig give lyd !

Per Hjerrild – per@sailing-aarhus – 41267827

Sophie Christensen – sophie@sailing-aarhus.dk – 2045 6424

Klaus Natorp – klua@aarhus.dk – 41873194

Thomas Jørgensen – tjo@io.dk - 2176 77 88



**SAILING WORLD
CHAMPIONSHIPS**
AARHUS DENMARK 2018



**AARHUS 2018 SAILING
WORLD CHAMPIONSHIPS**
DOKK1 | 8000 Aarhus C
Denmark